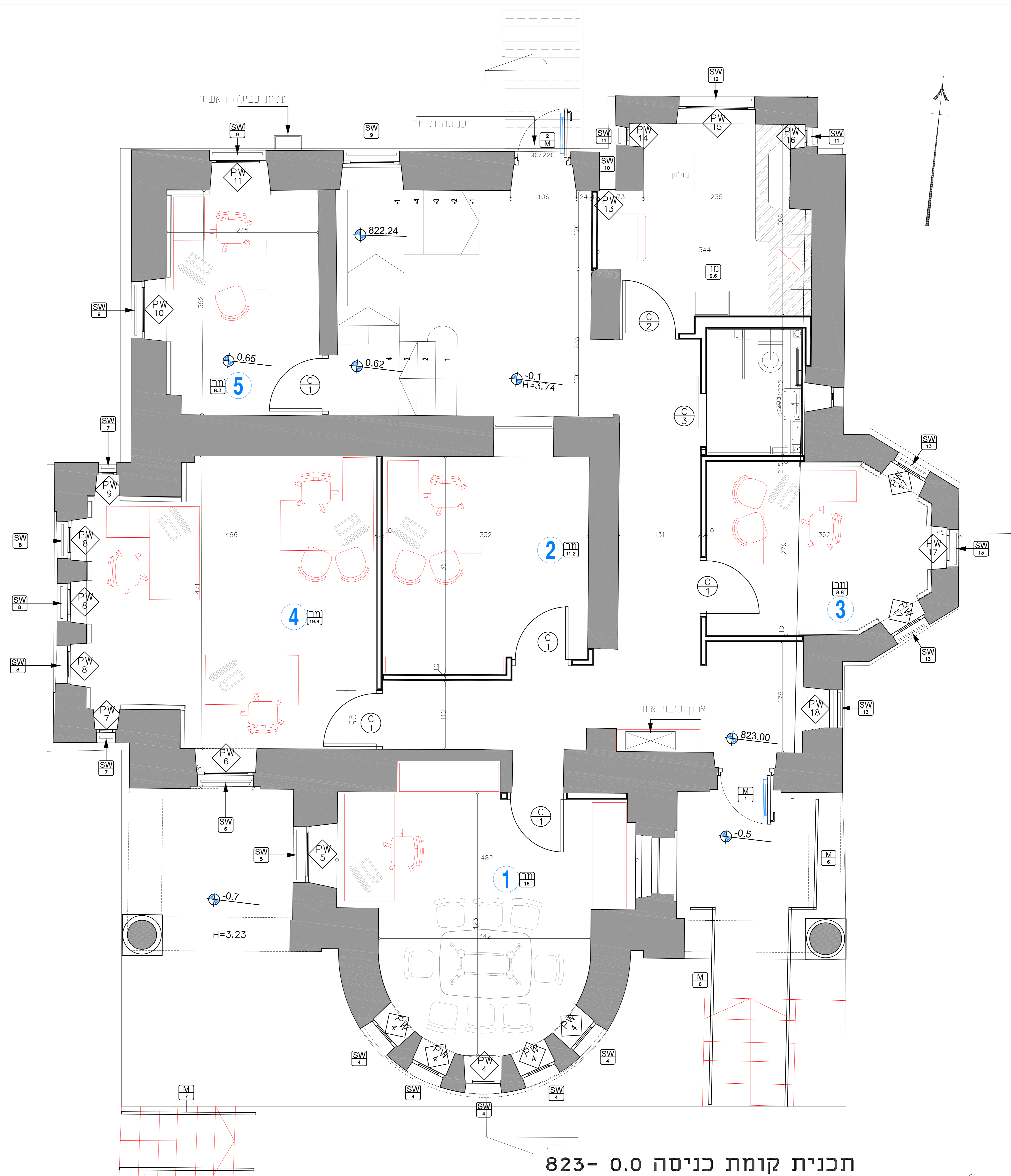


תכנית קומת מרתף 820.50



תכנית קומת כניסה 823-0.0

- 8** מספור חדר או חלל
- פריטים ב:**
- ברשימת סורגי חלונות
 - ברשימת דלתות למרפסות
 - ברשימת חלונות
 - ברשימת נגרות
 - ברשימת מסגרות
- מקרא לבניה**

- קיר קיים
- קיר גבס ארום לחיפי קירות בפת כניסים
- קיר קיים
- קיר גבס ארום בעובי שלוש סלעים כולל קונסטרוקציה מיני צמר סלע ובנייה מרצפת סלע לחברה קונסטרוקציה
- יש ראשון את כל פחמי העטרות.
- קיר גבס סטנדרט אקוסטיק **STC-45**
- מוחזת גבס דו קרונית בעובי כולל 12 ס"מ עם מרוץ צמר סלע 12" בחשמל מרחבי סלע סלע / רק או מרוץ צמר סלע בעובי 12" בחשמל מרחבי סלע סלע / רק
- ובנייה מרצפת סלע לחברה קונסטרוקציה
- יש ראשון את כל פחמי העטרות.
- קיר גבס דקות ספיר לריתח
- מוחזת גבס דו קרונית בעובי כולל 12 ס"מ עם מרוץ צמר סלע 12" בחשמל מרחבי סלע סלע / רק
- ובנייה מרצפת סלע לחברה קונסטרוקציה
- יש ראשון את כל פחמי העטרות.

עדכון 410412025

הערה:

משרד המנדט - אדריכלות
 רחוב דרך כח לוח 11 - דורשלים
 טלפון 02-5670681 קלס 02-5607914
 office@larcor.com

לביד הנדסה בנייה
LAVID ENGINEERING LTD

7.02.2023	שקל	PREPARED FOR	משרד הרווחה
	שקל	PROJECT	בית אמדורסקי
	שקל	DESIGNER	דוד יצחק משה רון הצבי 4 ירושלים
	שקל	CLIENT	תכנית קומת כניסה 0.0 - 823-0.0
	שקל	SCALE	תכנית קומת מרתף 820.50
1:25	216	68	01 005 sh# 1 rev PO